

Программный пакет Майкромайн 2021, оснащенный интеллектуальными инструментами моделирования для принятия грамотных решений в области геологии, предоставляет всестороннее и простое в использовании программное приложение для проектирования рудников с помощью программных инструментов, включая моделирование, оценку, проектирование, оптимизацию и планирование.

МАЙКРОМАЙН 2021



Майкромайн 2021 предоставляет пользователям возможность принимать уверенные решения на основе точных моделей, которые повышают эффективность работы с любыми данными.

Программный пакет Майкромайн 2021, оснащенный новейшими функциями условного моделирования, планирования, разведки и подземной разработки, представляет собой новейший пакет ПО от компании МАЙКРОМАЙН, включающий рабочие процессы и решения для всех задач горнодобывающей отрасли.



Майкромайн 2021 просчитывает вперед и поддерживает рабочие процессы по-настоящему интуитивно понятным образом, обеспечивая более простой доступ к основным функциям горных и разведочных работ, и предоставляет интеллектуальный интерфейс, который реагирует ситуативно, с учетом контекста Вашей работы.

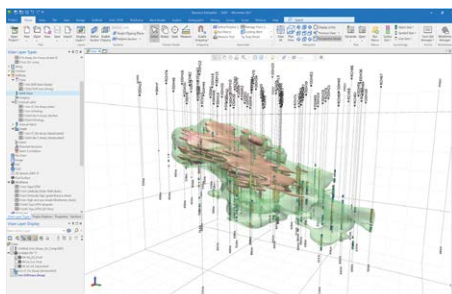
ИНТЕЛЛЕКТУАЛЬНЫЕ РАЗВЕДКА И МОДЕЛИРОВАНИЕ

Уверенно работайте со сложными вариантами разведочных данных с помощью инструментов, позволяющих принимать грамотные решения.

Модуль Условное моделирование Майкромайн, входящий в программный комплекс, предлагает полный набор функций, включая моделирование ресурсов, каркасное и стратиграфическое моделирование, что позволяет специалистам моделировать любые месторождения полезных ископаемых.

- Моделируйте еще быстрее и точнее, чем прежде.
- Выявляйте более тонкие прожилки и интервалы для моделирования более зернистых объектов.
- Интегрируйте условные модели с возможностями моделирования ресурсов и каркасного моделирования, таким образом, у Вас появится возможность моделировать практически любые месторождения полезных ископаемых.
- Работайте эффективно, даже если качество данных неидеально, устраняя проблемы с качеством с помощью инструментов предварительной обработки. Майкромайн 2021 может создавать модели «на скорую руку», а также выполнять высокоточное моделирование, в зависимости от качества данных.

Оболочки содержаний, созданные с помощью условного моделирования

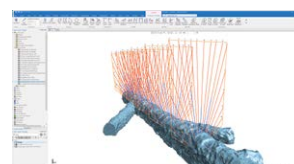


ГИБКОСТЬ В ВЕДЕНИИ ПОДЗЕМНЫХ ГОРНЫХ РАБОТ

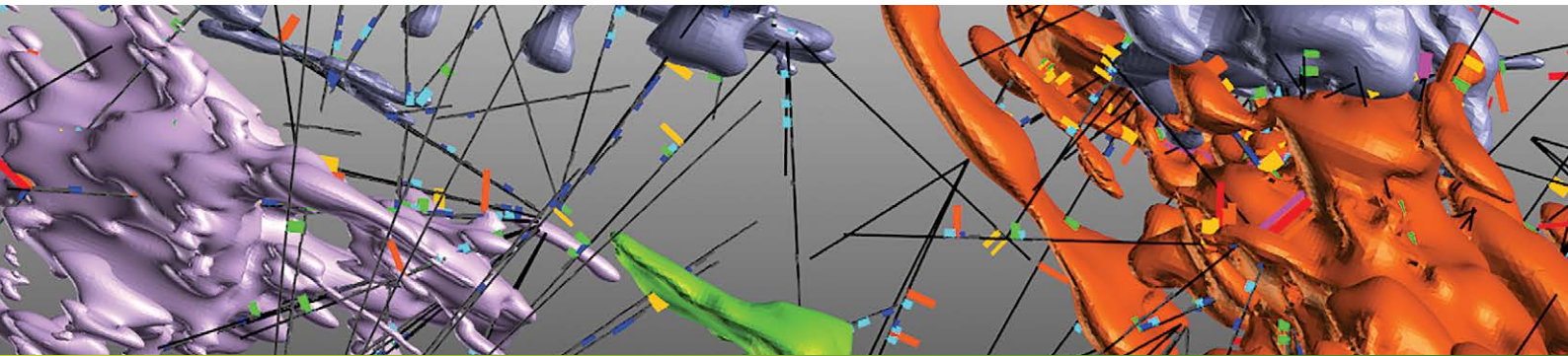
Выполняйте подземные горные работы с помощью комплексных программных решений, которые обеспечат гибкий подход в соответствии с любым планом и размером рудника.

Майкромайн предлагает интегрированный программный пакет для проектирования рудников, который охватывает все сложные задачи подземных горных работ и позволяет сопоставлять данные по мере разработки месторождения.

- Оптимизатор выемочных единиц Майкромайн 2021 обеспечивает использование встроенного алгоритма решений, а также эвристического метода, позволяя клиентам выбирать способ работы, наилучшим образом соответствующий их эксплуатационным требованиям.
- Проектируйте веера и сопоставляйте их с данными бурения, используя инструменты сравнения, которые позволяют:
 - Импортировать данные скважин, измеренных вручную;
 - Создавать чертежи вееров спроектированных и пробуренных скважин, и сравнить их положение относительно друг друга;
 - С легкостью импортировать профили выработок или забоев в проект вееров.
- Оптимизатор выемочных единиц – единственный на рынке инструмент, имеющий режим «анализировать», который позволяет выстраивать последовательность и рассчитывать ЧДД для каждой оптимизации.
- Эксплуатационное бурение (эта функция доступна в ограниченной версии, в скором времени ожидается ее выпуск в общедоступной версии приложения).



ИНТЕГРИРОВАННЫЕ ДАННЫЕ С ПРОЕКТОМ ВЕЕРОВ



“

Майкромайн 2021 – это новейший пакет ПО компании МАЙКРОМАЙН для проектирования рудников, содержащий рабочие процессы и решения для всех задач горнодобывающей промышленности.

Программный пакет Майкромайн 2021, оснащенный интеллектуальными инструментами моделирования для принятия грамотных решений в области геологии, предоставляет всестороннее и простое в использовании решение для проектирования рудников с помощью программных инструментов, включая моделирование, оценку, проектирование, оптимизацию и планирование.

M Основные компоненты программного решения Майкромайн 2021 включают:

- Простой в использовании Ленточный интерфейс.
- Высокопроизводительный алгоритм решений, позволяющий быстрее решать более сложные задачи планирования.
- Автоматическое создание задач в функциях Планирования.
- Настраиваемые диаграммы Ганта.
- Новые инструменты проектирования вееров.
- Специальный инструмент для создания контуров выемки по содержаниям.
- Новые статистические инструменты и графики в модуле Разведка.
- Обновление функций Условного моделирования, которые позволяют выполнять более точное и быстрое моделирование, чем прежде.

Для получения подробной информации посетите www.micromine.com/Micromine2021

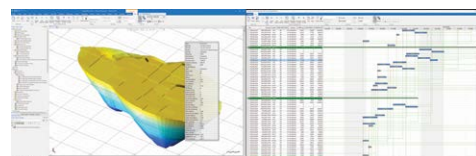
2021

ИНТЕГРИРОВАННЫЙ ПЛАНИРОВЩИК

Интерактивное моделирование, эффективная автоматизация процессов и совместная работа на интегрированной платформе Майкромайн 2021.

Майкромайн 2021 представляет интегрированный планировщик, способный создавать и визуализировать оптимизированный календарный план с помощью настраиваемых шаблонов, скриптов и сценариев, построенных на основе объективных ограничений.

- Упрощенная визуализация – группируйте и сортируйте задачи для систематизации, отчетности и наглядного представления данных. Новые диаграммы Ганта позволяют классифицировать задачи на основе общих значений атрибутов.
- Создавайте шаблоны отчетов с помощью нового генератора отчетов. Вы можете настраивать отчеты, выходящие за рамки стандартного формата, вносить в таблицы конкретную информацию, которая Вам необходима.
- Применяйте алгоритм решений, встроенный в Майкромайн 2021, или используйте текущую лицензию алгоритма решений Gurobi.



ПЛАН ОТРАБОТКИ РУДНИКА С ДИАГРАММОЙ ГАНТА

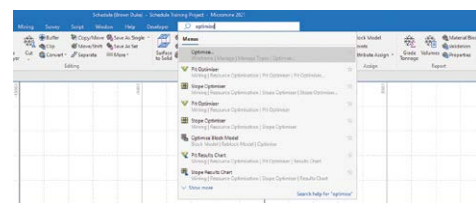
- Автоматизируйте создание задач в зависимости от критериев. Применяйте расширенные фильтры к типу задачи для идентификации задачи и создания вспомогательных задач.
- Отражайте ограничивающие условия для горных работ в процессе оптимизации, задав количество раз, которое значение атрибута может встречаться за период.
- Создавайте сценарии и оценивайте результаты включая/исключая заданные условия.
- Беспрепятственно переходите от долгосрочного планирования к краткосрочному.
- С легкостью составляйте календарные планы с возможностью настройки рабочего времени для оборудования/ ресурсов, используя вложенные календари.
- Автоматическое создание задач в функциях Планирования.

МАЙКРОМАЙН СТАЛ ЕЩЕ ПРОЩЕ – НОВЫЙ ЛЕНТОЧНЫЙ ИНТЕРФЕЙС – УПРОЩЕНИЕ ВАШИХ РАБОЧИХ ПРОЦЕССОВ

Новый внешний вид Майкромайн 2021 представляет уникальное сочетание разнообразных функций, грамотно организованных рабочих процессов, легкости поиска, настраиваемых рабочих пространств, современного стиля и рациональности.

Новый Ленточный интерфейс работает во всех модулях программного обеспечения и позволяет клиентам организовывать рабочее пространство с применением новых значков.

Этот настраиваемый интерфейс, разработанный с учетом подробных исследований поведения реальных пользователей, позволяет делать плавающими панели инструментов, перетаскивать их и закреплять за пределами ленточного интерфейса – Вы можете сами настраивать свое рабочее пространство и организовывать рабочие процессы.



СПРАВА: НОВАЯ ВОЗМОЖНОСТЬ КОНТЕКСТНОГО ПОИСКА
СНИЗУ: ВКЛАДКА СТРАТИГРАФИИ В ЛЕНТОЧНОМ ИНТЕРФЕЙСЕ

